

Konzeptpläne

**1520 Museumsverein Laufenburg
Erweiterung "Museum Schiff", Fluhgasse 156, 5080 Laufenburg**



Laufenburg, 31. März 2022

Urheberrecht:

Der Inhalt dieses Dokuments ist geistiges Eigentum der Lenzin Partner Architekten AG.
Ohne ausdrückliche Genehmigung darf dieser weder kopiert, vervielfältigt noch an Drittpersonen weitergeleitet oder ihnen zugänglich gemacht werden.

Urheberrechtsgesetz URG, SIA Grundsätze zum Urheberrecht



- Bestand
- Neu
- Abbruch



| Revision | Beschrieb |
|----------------|---------------------|
| 22.12.2021/ dh | Diverse Anpassungen |

Plangrundlage: AGIS, 10.11.2020

1520

LENZIN PARTNER
ARCHITECTEN AG
HINTERE BAHNHOFSTRASSE 5/A
5080 LAUFENBURG

TEL 062 869 90 60
FAX 062 869 90 69
www.lparc.ch
lparc@lparc.ch

Museumsverein Laufenburg
 Erweiterung "Museum Schiff", Fluhgasse 156, 5080 Laufenburg
Situation

| | |
|---------|------------|
| Dat. | 09.07.2021 |
| Gez. | dh |
| Freig. | - |
| Rev. | 22.12.2021 |
| Format. | A4 |

Mst. 1:500



Plangrundlage: Gebäudeaufnahmen der Firma KOCH+PARTNER, Laufenburg, 18.05.2017

| Revison | Beschrieb |
|---------------|--|
| 22.12.2021/dh | Diverse Anpassungen. |
| 31.03.2022/dh | Anpassung Treppenhaus und Wand zwischen U02 und U03. |

±0.00 = 309.81 M.ü.M. = FB Eingang EG

0 0.5 1 2m

Restand
Neu
Abbruch

1520

LENZIN PARTNER
ARCHITECTEN AG
HINTERE BAHNHOFSTRASSE 9A
5080 LAUFENBURG

TEL 062 869 90 60
FAX 062 869 90 69
www.lpartnertechnik.ch
buero@lpartnertechnik.ch

Museumsverein Laufenburg
Erweiterung "Museum Schiff", Fluhgasse 156, 5080 Laufenburg
Untergeschoss

Mst. 1:100

| | |
|---------|------------|
| Dat. | 09.07.2021 |
| Gez. | dh |
| Freig. | - |
| Rev. | 31.03.2022 |
| Format. | A3 |

Fl. 2022-04-01 10:26

Raumstruktur Bestand:

| | | | |
|--|---|--|--|
| U01 Tavernenkeller 24.1 m ² B. Zementplatten W. Bruchsteinmauerwerk D. Putz | U02 Tavernenkeller 9.3 m ² B. Beton W. Bruchsteinmauerwerk D. Beton gestrichen | U03 Gewölbekeller 15.5 m ² B. Naturboden W. Bruchsteinm./ Kalksandstein D. Gewölbe Bruchsteinm. | U04 Salmgrotte 37.9 m ² B. Platten W. Bruchsteinm./ Kalksandstein D. Gewölbe Bruchsteinm. |
| U05 Salmfängerbar 32.6 m ² B. Platten W. Bruchsteinmauerwerk D. Balkendecke | U06 Raum 17.0 m ² B. Platten W. Bruchsteinmauerwerk D. Beton gestrichen | U07 Wc 4.7 m ² B. Platten W. Bruchsteinmauerwerk D. Beton gestrichen | |

Input HE
Erschliessung Fernwärme über Ehgraben möglich?

Input HE
Wenn nicht notwendig, die Treppe nicht abbrechen. Hat geschichtlichen Wert.

Input Brandschutz
Bedienstelle BMA und FWA-BS

Input Kant. Denkmalpflege
Durchgang bereits sehr gross. Wenn möglich mit Bestand arbeiten.

Input Brandschutz
Gesamte Einrichtung in Fluchtkorridor muss brandsicher sein.

Input AD
Möglichkeit Garderobe prüfen.

Lagefixpunkt 7644
-2.11' = 307.69' M.ü.M.



Plafonds und Wand nach Wunsch
Zunft wenn möglich weglassen,
Input Fabian Furtner
Wandstruktur erkennbar lassen
und nur Wandöffnungen
vergrössern.
Input Kant. Denkmalpflege
Wand zu E02 Eingang beibehalten,
Türöffnungen können vergrössert
werden, Verdropplung.

Input Kant. Denkmalpflege
Abbruch Treppe EG-1, OG möglich

Input Brandschutz (Raum E06, E08, E09, E11)
Fluchtweg unter 20,0m und
Raum-Raum-Raum-Fluchtstiegenhaus,
Abklärung mit AGV notwendig.

Input Bauserverständiger
Pflanz Abklärung Innenhof
auf Fassade und Entwässerung
Pflanzen.

Input Kant. Denkmalpflege
Abbruch Wand möglich

Input RLÜ
Schliessungskonzept, Möglichkeit
Abschluss bei Veranstaltungen im EG.

Input Kant. Denkmalpflege
Abbruch Wand und Durchbruch Decke
über alle Geschosse möglich.

Input AD
Backofen und grosse
Geschirrwaschmaschine.

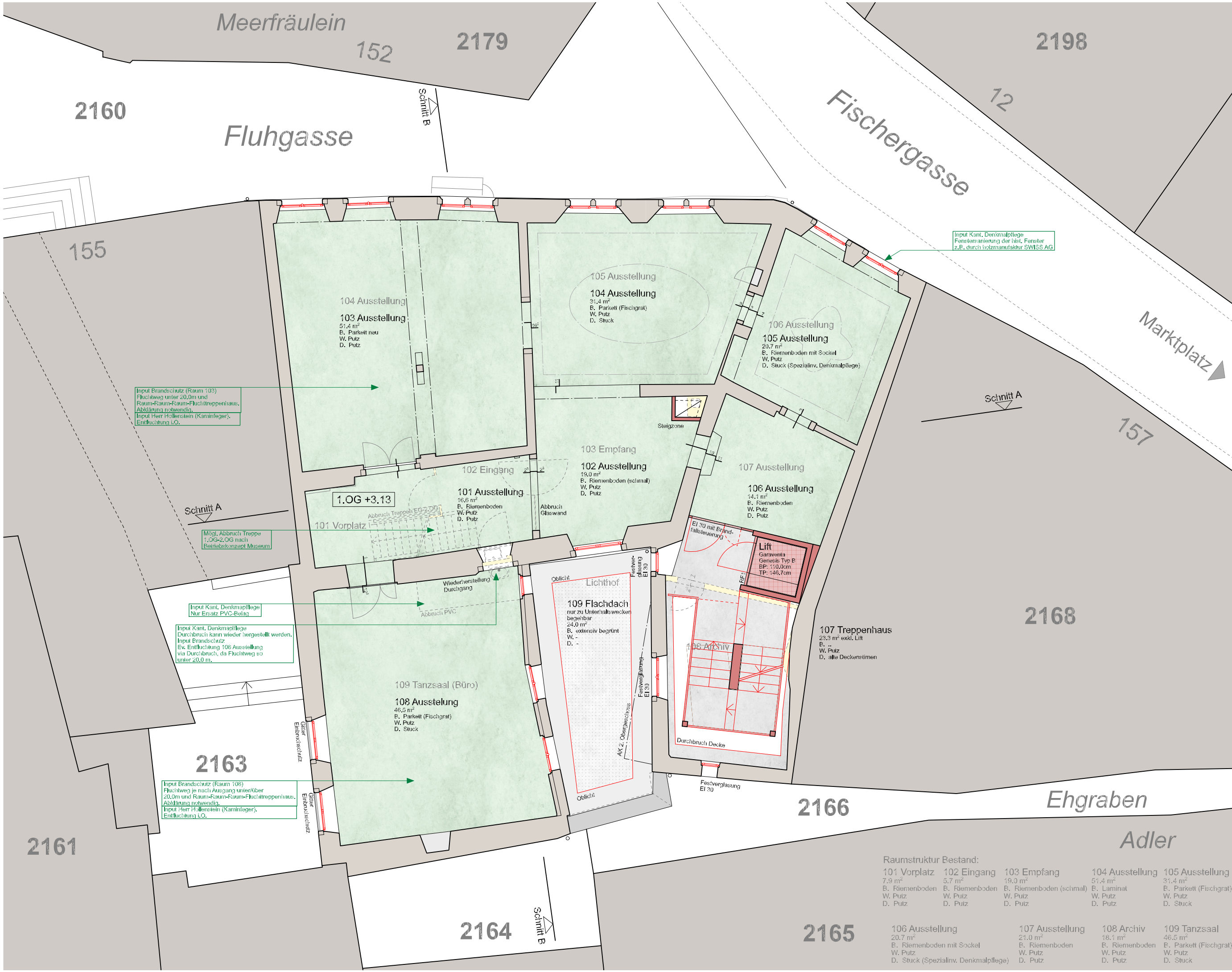
Plangrundlage: Gebäudeaufnahmen der Firma KCH+PARTNER, Laufenburg, 18.05.2017
 Beschreibung: Diverse Anpassungen.
 Revision: 22.12.2021/dh
 31.03.2022/dh
 Datum: 09.07.2021
 Gez.: dh
 Freig.: -
 Rev.: 31.03.2022
 Format: A3
 Mst.: 1:100
 Projekt: 2022-04-01 10:26
 Projektname: 1520_Museum_Schiff_Laufenburg01_Planung01_CADD02_Vorprojektleiter1520_Waeterentwicklung_Projekt_31.03.2022.dwg

Museumsverein Laufenburg
Erweiterung "Museum Schiff", Fluhgasse 156, 5080 Laufenburg
Erdgeschoss

| Restand | Neu | Abbruch |
|---------|-----|---------|
| | | |

LENZIN PARTNER TEL 062 869 90 60
ARCHITECTEN AG FAX 062 869 90 69
 HINTERER BAHNHOFSTRASSE 9A www.lpzarchitekten.ch
 5080 LAUFENBURG buero@lpzarchitekten.ch

| Restand | Neu | Abbruch | | | | |
|--|---|--|--|---|--|---|
| E01 Archiv 19,0 m² B. Laminat W. Putz D. Putz | E02 Eingang 26,9 m² B. Platten W. Putz D. Putz | E03 Taverne 33,7 m² B. Platten W. Putz D. Balken-Kassettend. D. Balkendecke | E04 Zunftstube 32,3 m² B. Parkett W. Putz D. Balkendecke | E05 Küche 15,9 m² B. Platten W. Platten D. Putz | E06 Vorrat 13,7 m² B. Platten W. Putz D. Putz | E07 Vorrat 13,7 m² B. Platten W. Putz D. Putz |
| E08 Vorplatz 7,6 m² B. Platten W. Putz D. Putz | E09 Waschen 10,9 m² B. Platten W. Platten D. Abrieb | E10 Wc H 6,0 m² B. Platten W. Platten D. Abrieb | E11 Wc D 6,2 m² B. Platten W. Platten D. Abrieb | E12 Abst 0,9 m² | E13 Höfli 33,7 m² B. Pflastersteine W. Putz/ Holzschalung | |



Input Brandschutz (Raum 103)
Fluchtweg unter 20,0m und
Raum-Raum-Raum-Fluchttreppenhaus.
Abklärung notwendig.
Input Herr Hollenstein (Kaminleger),
Entlüftung i.O.

Schnitt A
Mögl. Abbruch Treppe
1.OG-2.OG nach
Beiratskonzept Museum

Input Kant. Denkmalpflege
Nur Einsatz PVC-Belag
Input Kant. Denkmalpflege
Durchbruch kann wieder hergestellt werden.
Input Brandschutz
Ev. Entlüftung 108 Ausstellung
via Durchbruch, da Fluchtweg so
unter 20,0 m.

Input Brandschutz (Raum 106)
Fluchtweg je nach Ausgang unter/über
20,0m und Raum-Raum-Raum-Fluchttreppenhaus.
Abklärung notwendig.
Input Herr Hollenstein (Kaminleger),
Entlüftung i.O.

Input Kant. Denkmalpflege
Fensteranierung der hist. Fenster
z.B. durch Holzmanufaktur SWISS AG

| Revision | Beschreibung |
|---------------|---|
| 22.12.2021/dh | Diverse Anpassungen. |
| 31.03.2022/dh | Anpassung Überdeckung Höflil und Treppenhaus. |

±0.00 = 309.81 M.ü.M. = FB Eingang EG

0 0,5 1 2m



Bestand
Neu
Abbruch

Plangrundlage: Gebäudeaufnahmen der Firma KOCH+PARTNER, Laufenburg, 18.05.2017

| | |
|---------|------------|
| Dat. | 09.07.2021 |
| Gez. | dh |
| Freig. | - |
| Rev. | 31.03.2022 |
| Format. | A3 |

Mst. 1:100

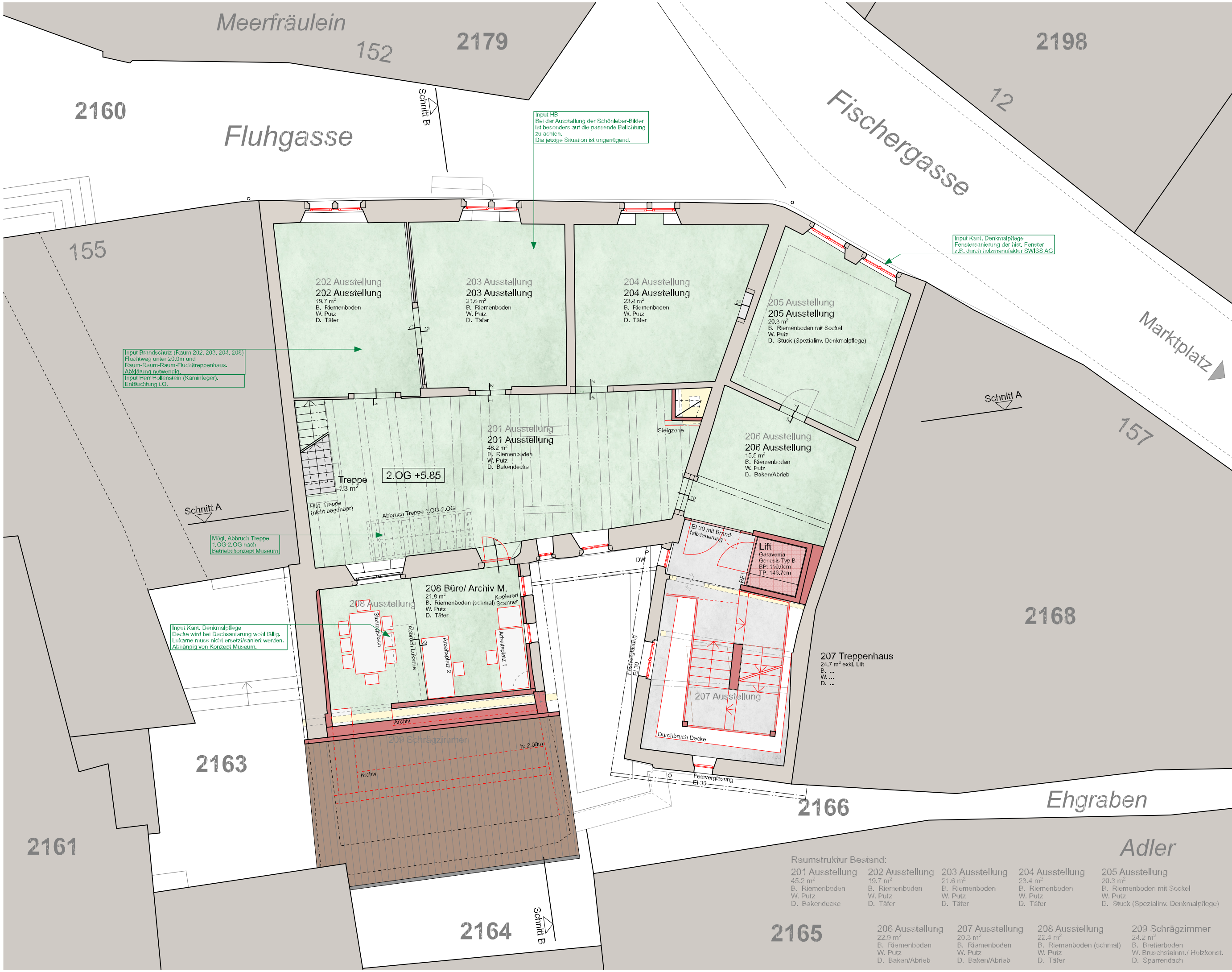
Museumsverein Laufenburg
Erweiterung "Museum Schiff", Fluhgasse 156, 5080 Laufenburg
1. Obergeschoss

LENZIN PARTNER
ARCHITECTEN AG
HINTERE BAHNHOFSTRASSE 9A
5080 LAUFENBURG

TEL 062 869 90 60
FAX 062 869 90 69
www.lpar.ch
buero@lpar.ch



| Raumstruktur Bestand: | | | |
|---|--|--|---|
| 101 Vorplatz 7,9 m ² B. Parkett W. Putz D. Putz | 102 Eingang 5,7 m ² B. Parkett W. Putz D. Putz | 103 Empfang 19,0 m ² B. Parkett (Fischgrat) W. Putz D. Putz | 104 Ausstellung 51,4 m ² B. Parkett (Fischgrat) W. Putz D. Stuck |
| 106 Ausstellung 20,7 m ² B. Parkett (Fischgrat) W. Putz D. Stuck (Spezialinv. Denkmalpflege) | 107 Ausstellung 21,0 m ² B. Parkett (Fischgrat) W. Putz D. Putz | 108 Archiv 18,1 m ² B. Parkett (Fischgrat) W. Putz D. Putz | 109 Tanzsaal 46,5 m ² B. Parkett (Fischgrat) W. Putz D. Stuck |



Input Brandschutz (Raum 202, 203, 204, 208):
 Fluchtweg unter 20.0m und
 Raum-Raum-Raum-Fluchtstufenhaus.
 Abklärung notwendig.
 Input Herr Hollenstein (Kaminleger),
 Entlüftung L.O.

Mögl. Abbruch Treppe
 1.OG-2.OG nach
 Betriebskonzept Museum

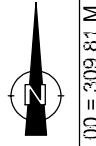
Input Kant. Denkmalpflege
 Decke wird bei Dachsanierung wohl fällig.
 Lukarne muss nicht ersetzt/saniert werden.
 Abhängig von Konzept Museum.

Input FB
 Bei der Ausstellung der Schindler-Bilder
 ist besonders auf die passende Beleuchtung
 zu achten.
 Die jetzige Situation ist ungenügend.

Input Kant. Denkmalpflege
 Fenstersanierung der hist. Fenster
 z.B. durch Holzmanufaktur SWISS AG

| Revision | Beschreibung |
|---------------|---|
| 22.12.2021/dh | Diverse Anpassungen. |
| 22.12.2021/dh | Anpassung Überdeckung Höfl und Treppenhaus, Büro neu im Raum 208. |

±0.00 = 309.81 M.ü.M. = FB Eingang EG



±0.00 = 309.81 M.ü.M. = FB Eingang EG

Raumstruktur Bestand:

| | | | | |
|--|--|--|--|--|
| 201 Ausstellung 45.2 m ² B. Riemenboden W. Putz D. Bakendecke | 202 Ausstellung 19.7 m ² B. Riemenboden W. Putz D. Täfer | 203 Ausstellung 21.6 m ² B. Riemenboden W. Putz D. Täfer | 204 Ausstellung 23.4 m ² B. Riemenboden W. Putz D. Täfer | 205 Ausstellung 20.3 m ² B. Riemenboden mit Sockel W. Putz D. Stuck (Spezialinv. Denkmalpflege) |
| 206 Ausstellung 22.9 m ² B. Riemenboden W. Putz D. Baken/Abrieb | 207 Ausstellung 20.3 m ² B. Riemenboden W. Putz D. Baken/Abrieb | 208 Ausstellung 22.4 m ² B. Riemenboden (schmal) W. Putz D. Täfer | 209 Schrägzimmer 24.2 m ² B. Bretterboden W. Bruchsteinm./Holzkonst. D. Sparrendach | |

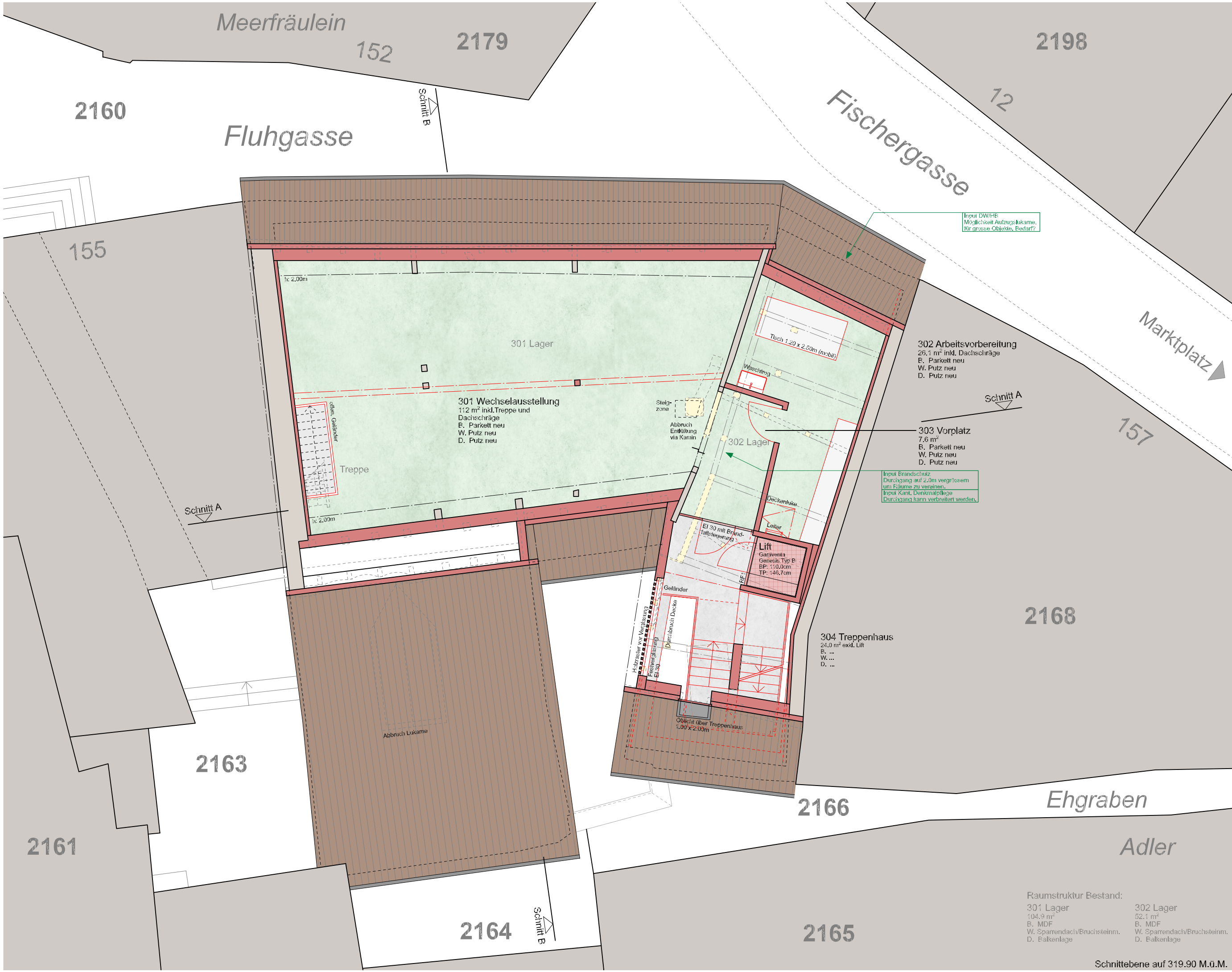
| | |
|---------|------------|
| Dat. | 09.07.2021 |
| Gez. | dh |
| Freig. | - |
| Rev. | 31.03.2022 |
| Format. | A3 |

Mst. 1:100

Museumsverein Laufenburg
 Erweiterung "Museum Schiff", Fluhgasse 156, 5080 Laufenburg

LENZIN PARTNER
 ARCHITECTEN AG
 HINTERE BAHNHOFSTRASSE 9A
 5080 LAUFENBURG
 TEL 062 869 90 60
 FAX 062 869 90 69
 www.lpaarchitekten.ch
 buero@lpaarchitekten.ch





Plangrundlage: Gebäudeaufnahmen der Firma KOCH+PARTNER, Laufenburg, 18.05.2017

| Revision | Beschreibung |
|---------------|--|
| 22.12.2021/dh | Diverse Anpassungen. |
| 31.03.2022/dh | Anpassung Treppenhaus, Wegfall Treppe ins 2.DG, Arbeitsvorbereitung neu im Raum 302 und Geländer um alten Treppenaufg. |

±0.00 = 309.81 M.ü.M. = FB Eingang EG

0 0.5 1 2m

Bestand
Neu
Abbruch

1520

LENZIN PARTNER
ARCHITEKTEN AG
HINTERE BAHNHOFSTRASSE 9A
5080 LAUFENBURG

TEL 062 869 90 60
FAX 062 869 90 69
www.lpartitekten.ch
buero@lpartitekten.ch

Museumsverein Laufenburg
Erweiterung "Museum Schiff", Fluhgasse 156, 5080 Laufenburg
1. Dachgeschoss

Mst. 1:100

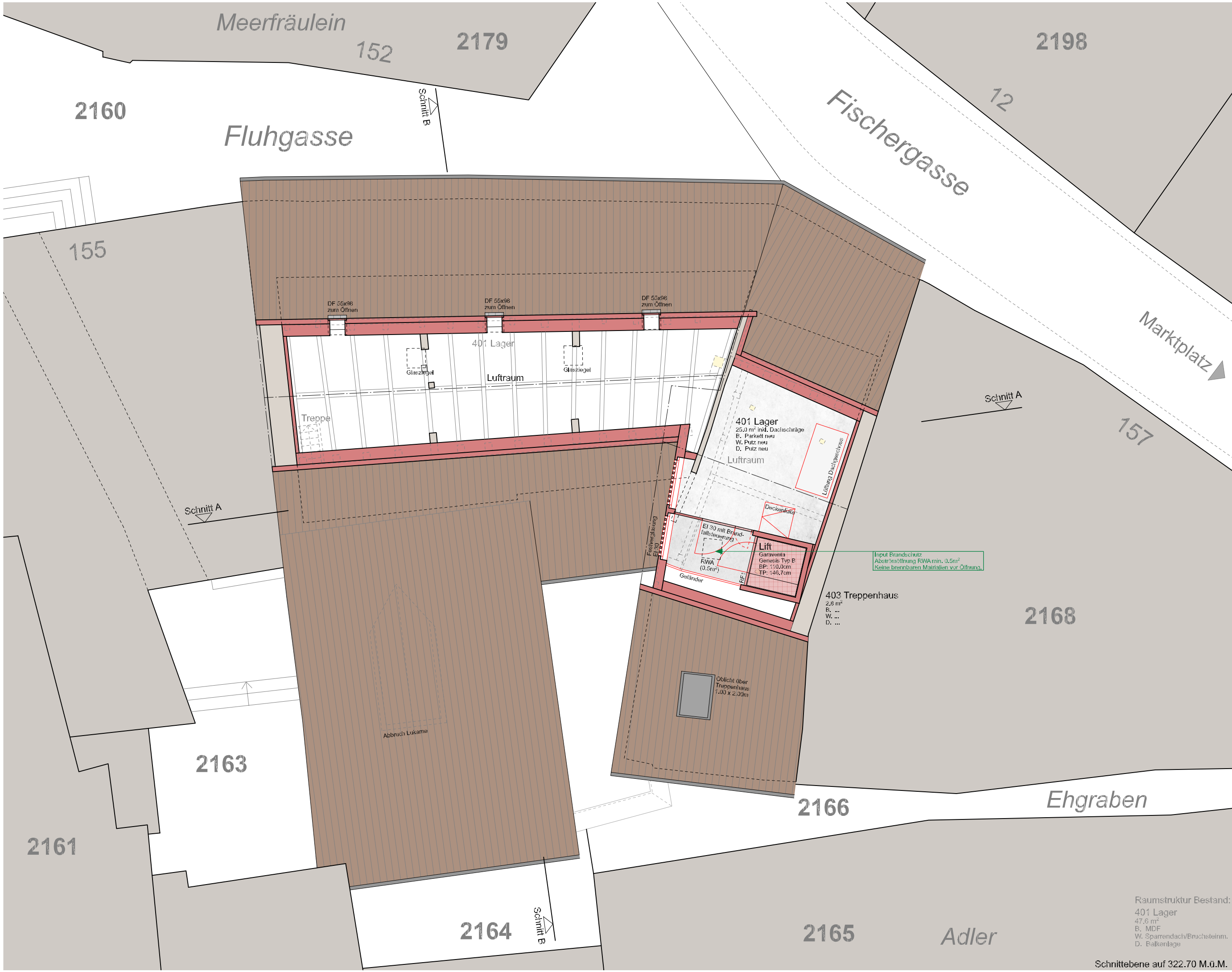
| | |
|---------|------------|
| Dat. | 09.07.2021 |
| Gez. | dh |
| Freig. | - |
| Rev. | 31.03.2022 |
| Format. | A3 |

Fl. 1520 Museum Schiff, Laufenburg/01 Planung/01 CAD/02 Vorpjektdarstellung/1520_Maßstabentwicklung Projekt_31.03.2022.d

Raumstruktur Bestand:

| | |
|---|--|
| 301 Lager 104,9 m² B. MDF W. Sparrendach/Bruchsteinm. D. Balkenlage | 302 Lager 52,1 m² B. MDF W. Sparrendach/Bruchsteinm. D. Balkenlage |
|---|--|

Schnittebene auf 319.90 M.ü.M.



| Revision | Beschreibung |
|---------------|--|
| 22.12.2021/dh | Diverse Anpassungen. |
| 31.03.2022/dh | Anpassung Treppenhaus, Wegfall Arbeitsvorbereitung und Büro. |

±0.00 = 309.81 M.ü.M. = FB Eingang EG
 0 0.5 1 2m
 Restand
 Neu
 Abbruch

Raumstruktur Bestand:
 401 Lager
 47.6 m²
 B. MDF
 W. Sparrendach/Einrichtsteinm.
 D. Balkenlage

Schnittebene auf 322.70 M.ü.M.

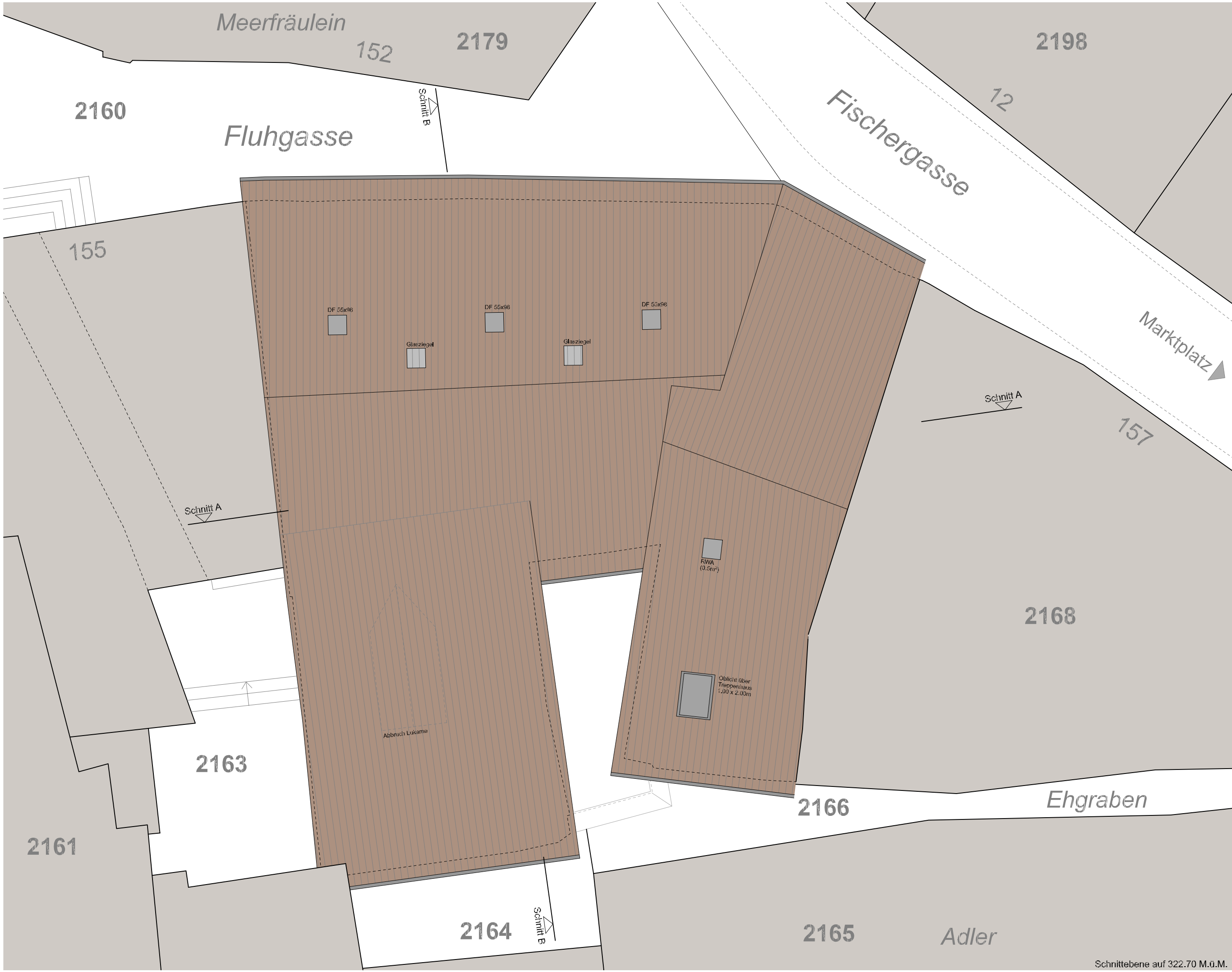
1520
LENZIN PARTNER
 ARCHITECTEN AG
 HINTERE BAHNHOFSTRASSE 9A
 5080 LAUFENBURG
 TEL 062 869 90 60
 FAX 062 869 90 69
 www.lparcitekten.ch
 buero@lparcitekten.ch

Museumsverein Laufenburg
Erweiterung "Museum Schiff", Fluhgasse 156, 5080 Laufenburg
2. Dachgeschoss

Mst. 1:100

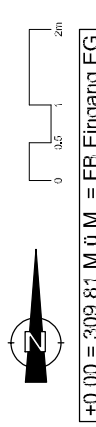
| Dat. | Gez. | Freig. | Rev. | Format. |
|------------|------|--------|------------|---------|
| 09.07.2021 | dh | - | 31.03.2022 | A3 |

Projekt: 2022-04-01 10:27
 Plangrundlage: Gebäudeaufnahmen der Firma KOCH+PARTNER, Laufenburg, 18.05.2017



Plangrundlage: Gebäudeaufnahmen der Firma KOCH+PARTNER, Laufenburg, 18.05.2017

| Revision | Beschrieb |
|---------------|----------------------|
| 22.12.2021/dh | Diverse Anpassungen. |



- Bestand
- Neu
- Abbruch

1520

LENZIN PARTNER
 ARCHITECTEN AG
 HINTERE BAHNHOFSTRASSE 9A
 5080 LAUFENBURG

TEL 062 869 90 60
 FAX 062 869 90 69
 www.lparcitektur.ch
 buero@lparcitektur.ch

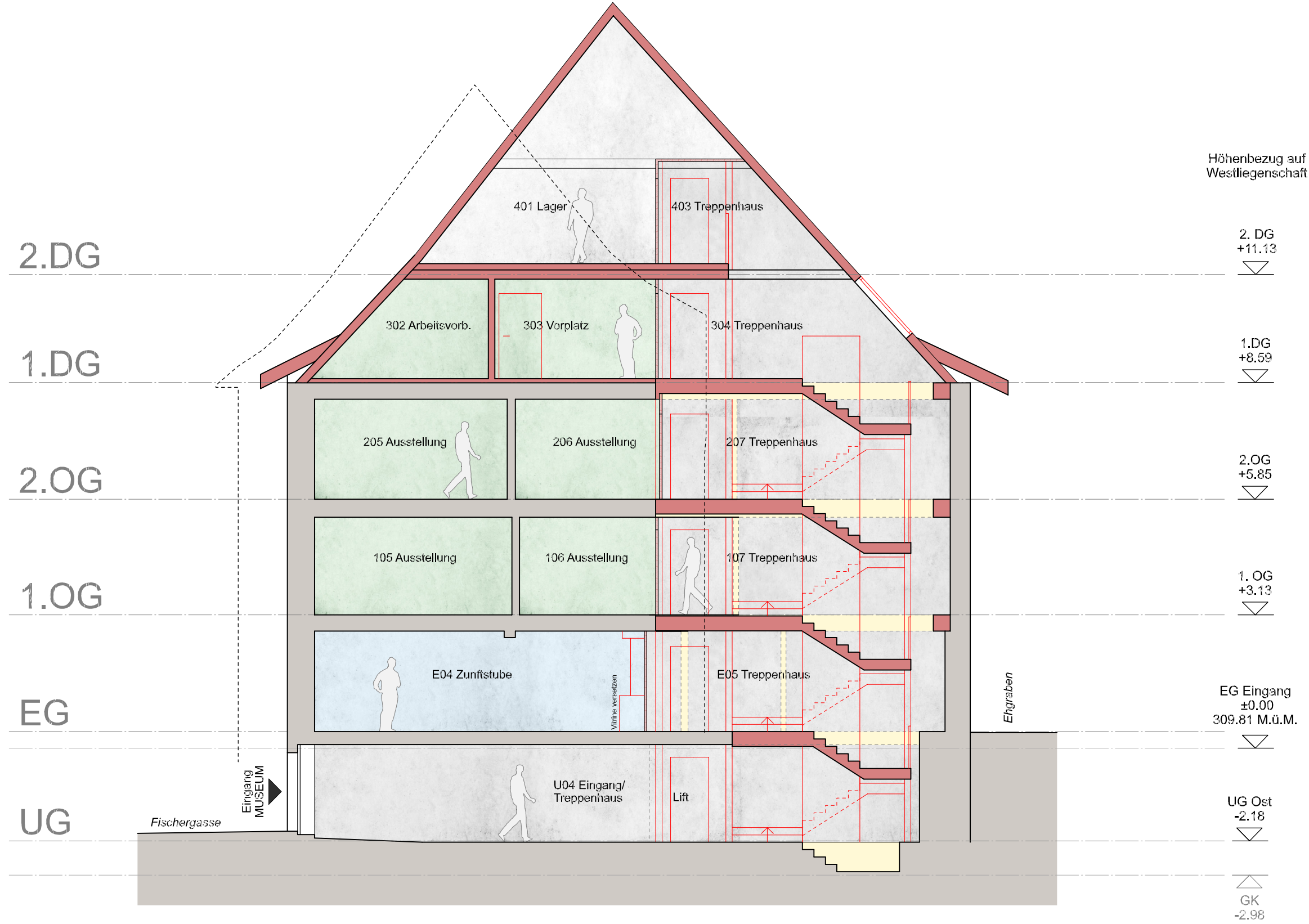
Museumsverein Laufenburg
Erweiterung "Museum Schiff", Fluhgasse 156, 5080 Laufenburg
Dachaufsicht

Mst. 1:100

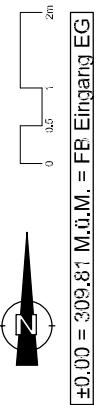
| | |
|---------|------------|
| Dat. | 09.07.2021 |
| Gez. | dh |
| Freig. | - |
| Rev. | 22.12.2021 |
| Format. | A3 |

Plk. 2022-04-01 10:27
 F:\1520 Museum Schiff, Laufenburg\01 Planung\01 CAD\02 Vp\projekte\line\1520_WaIterentwicklung Projekt_31.03.2022.d

Schnittebene auf 322.70 M.ü.M.



Bestand
Neu
Abbruch



±0.00 = 309.81 M.ü.M. = FB Eingang EG

| | | |
|---------------|---|--|
| Revision | Beschrieb | Plangrundlage: Gebäudeaufnahmen der Firma KOCH+PARTNER, Laufenburg, 18.05.2017 |
| 22.12.2021/dh | Diverse Anpassungen. | |
| 31.03.2022/dh | Anpassung Dachgeschoss und Treppenhaus. | |

1520

LENZIN PARTNER
ARCHITECTEN AG
HINTERE BAHNHOFSTRASSE 9A
5080 LAUFENBURG

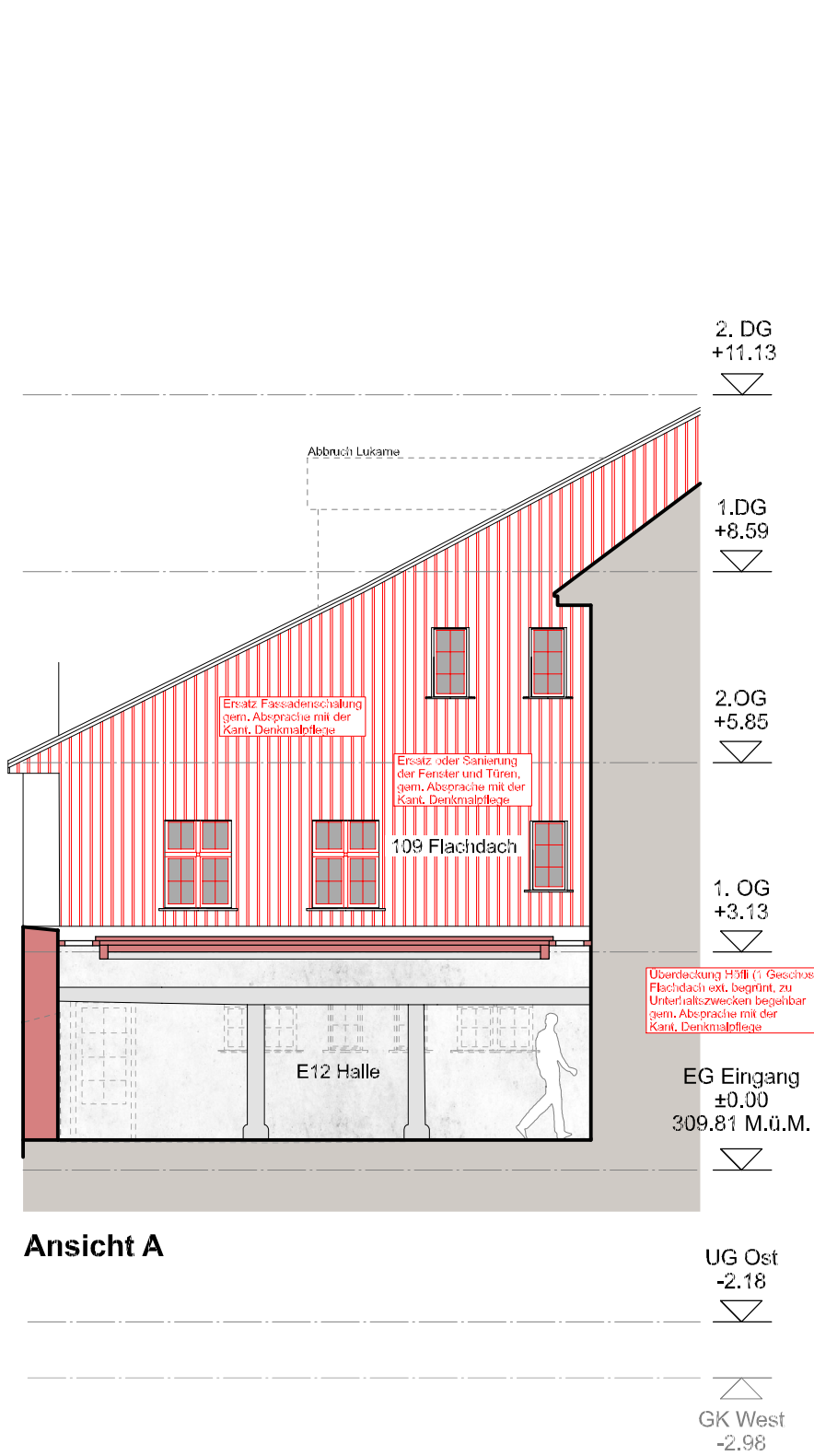
TEL 062 869 90 60
FAX 062 869 90 69
www.lpaarchitekten.ch
buero@lpaarchitekten.ch

Museumsverein Laufenburg
Erweiterung "Museum Schiff", Fluhgasse 156, 5080 Laufenburg
Schemaschnitt Ostgebäude

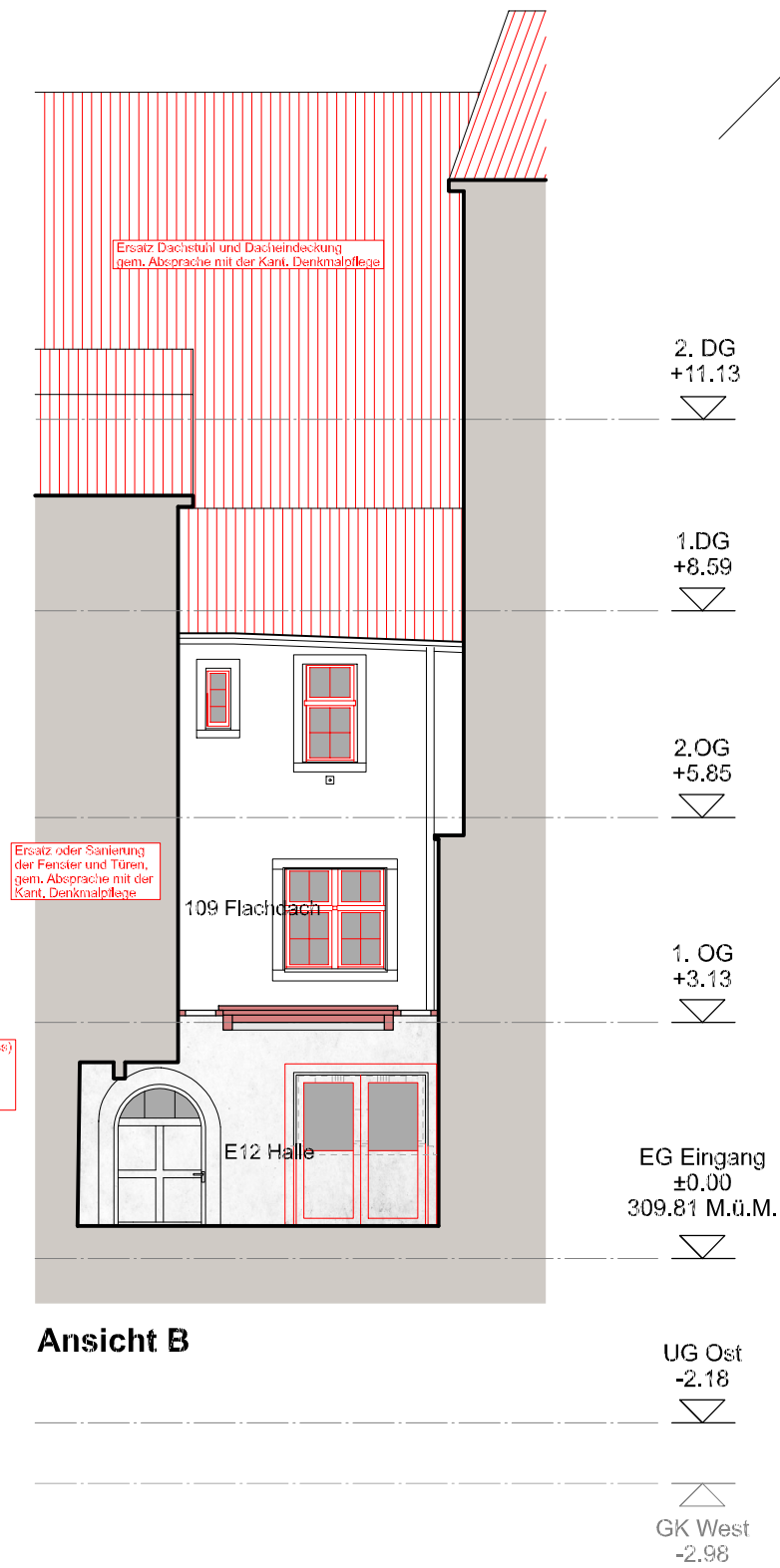
Mst. 1:100

| | |
|---------|------------|
| Dat. | 09.07.2021 |
| Gez. | dh |
| Freig. | - |
| Rev. | 31.03.2022 |
| Format. | A3 |

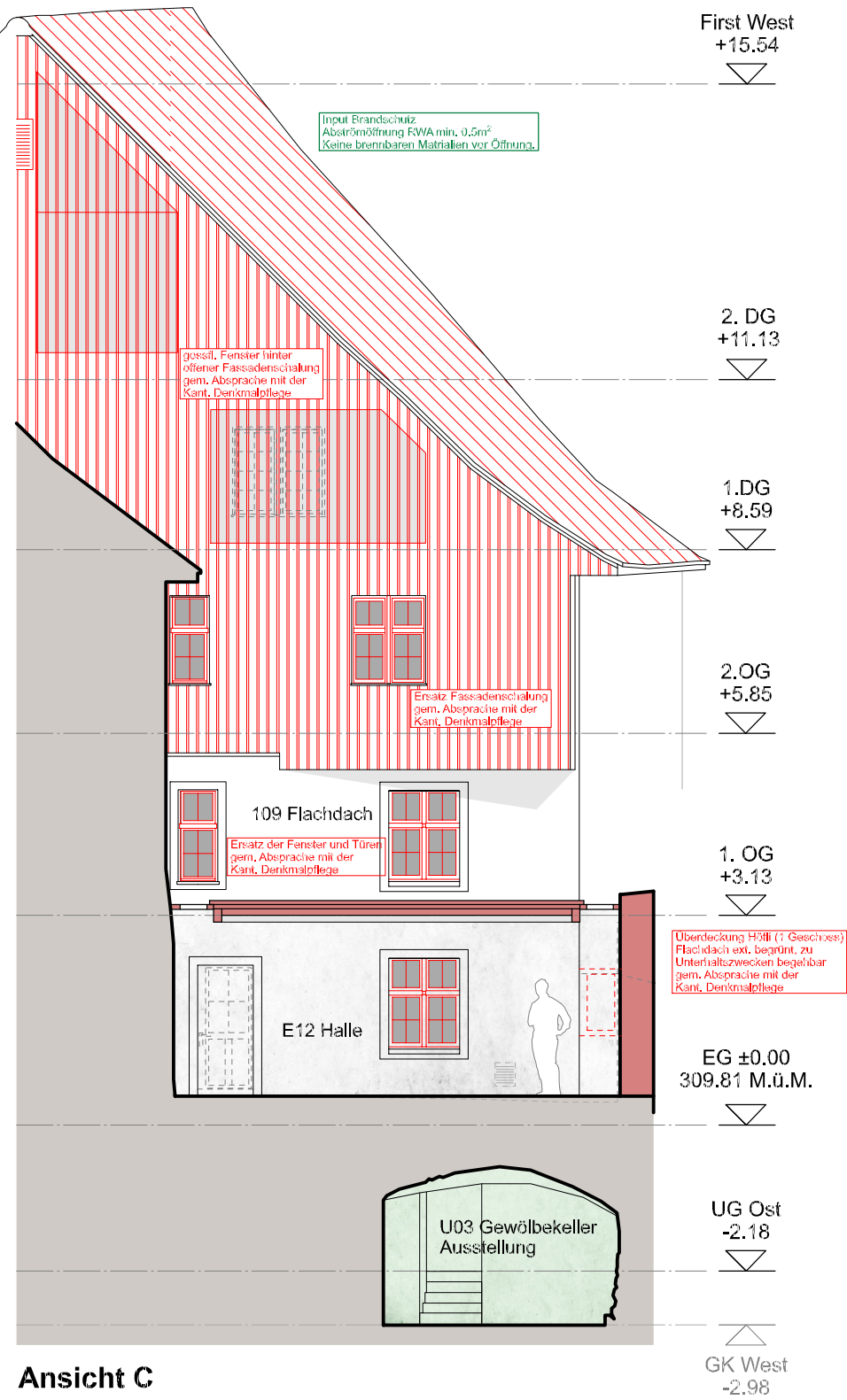
Fl. 1520 Museum Schiff, Laufenburg/01 Planung/01 CAD/02 Vorpjektlinien/1520_Waeterentwicklung Projekt_31.03.2022.d



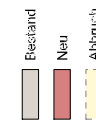
Ansicht A



Ansicht B



Ansicht C



1520



LENZIN PARTNER
 ARCHITECTEN AG
 HINTERE BAHNHOFSTRASSE 9A
 5080 LAUFENBURG
 TEL 062 869 90 60
 FAX 062 869 90 69
 www.lpaarchitekten.ch
 buero@lpaarchitekten.ch

±0.00 = 309.81 M.ü.M. = FB Eingang EG

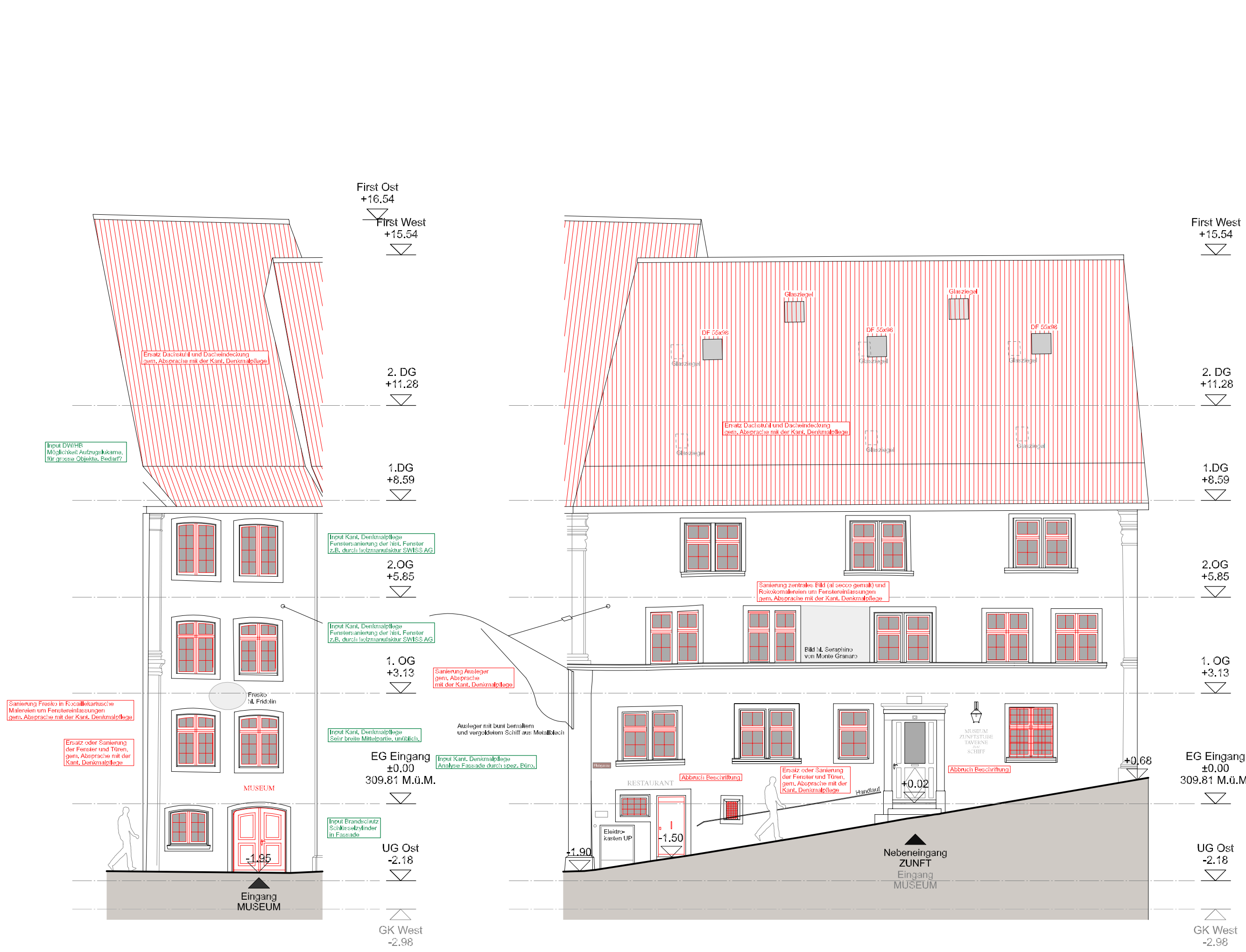
| Revision | Beschrieb |
|---------------|-------------------------------|
| 22.12.2021/dh | Diverse Anpassungen |
| 31.12.2022/dh | Anpassungen Überdeckung Höfli |

Plangrundlage: Gebäudeaufnahmen der Firma KOCH+PARTNER, Laufenburg, 18.05.2017

| Dat. | Gez. | Freig. | Rev. | Format. |
|------------|------|--------|------------|---------|
| 09.07.2021 | dh | - | 31.12.2022 | A3 |

Mst. 1:100

Museumsverein Laufenburg
 Erweiterung "Museum Schiff", Fluhgasse 156, 5080 Laufenburg
 Ansichten A-A, B-B, C-C



Plangrundlage: Gebäudeaufnahmen der Firma KOCH+PARTNER, Laufenburg, 18.05.2017

Beschreibung: Diverse Anpassungen

Revision: 22.12.2021/dh

±0.00 = 309.81 M.ü.M. = FB Eingang EG

Museumsverein Laufenburg
Erweiterung "Museum Schiff", Fluhgasse 156, 5080 Laufenburg
Ansicht Nord (Strassenfassade)

LENZIN PARTNER
 ARCHITECTEN AG
 HINTERE BAHNHOFSTRASSE 9A
 5080 LAUFENBURG

TEL 062 869 90 60
 FAX 062 869 90 69
 www.lpaarchitekten.ch
 buero@lpaarchitekten.ch

1520

Legend:
 Restand (grey)
 Neu (red)
 Abbruch (yellow)

Scale: Mst. 1:100

Revision: 22.12.2021/dh

Project Info:
 Dat. 09.07.2021
 Gez. dh
 Freig. -
 Rev. 22.12.2021
 Format. A3
 Pl.Nr. 2022-04-01-1028